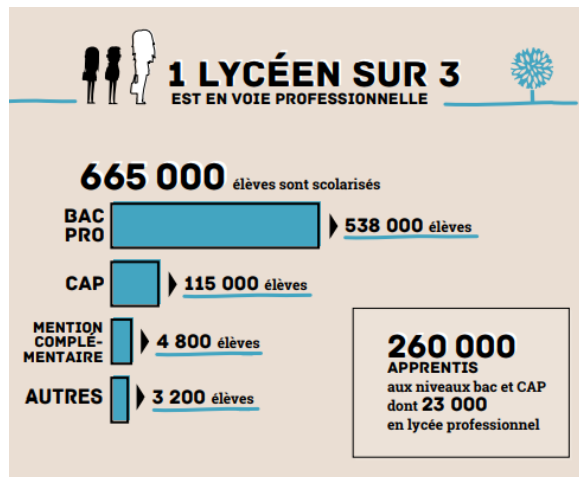


Transformer la voie professionnelle

Le lycée professionnel, un lieu de formation d'avenir

- La voie pro : un levier de réussite pour 665 000 élèves (1 lycée sur 3)
- Réseau de partenaires
- Déficit d'attractivité lié à une valorisation insuffisante
- Formations pas toujours adaptées aux besoins des territoires et de l'avenir
- Taux d'insertion insuffisant (35% de chômage)
- Les élèves en apprentissage bénéficient d'une insertion professionnelle plus rapide



Le lycée professionnel se transforme pour :

- Attirer davantage de lycéens
- Mieux former aux compétences nouvelles liées aux mutations technologiques et environnementales
- Mieux assurer la réussite
- Mieux accompagner les lycéens vers la poursuite d'études et une insertion pro durable
- Mieux répondre aux besoins en compétences des adultes



UNE VOIE À RÉNOVER POUR FAVORISER LA RÉUSSITE

Aujourd'hui :

- **1** lycéen professionnel sur **10** sort sans qualification
- **51 %** des titulaires d'un CAP et **34 %** des bacheliers professionnels sont au chômage 7 mois après l'obtention de leur diplôme
- **Filles et garçons en voie professionnelle**

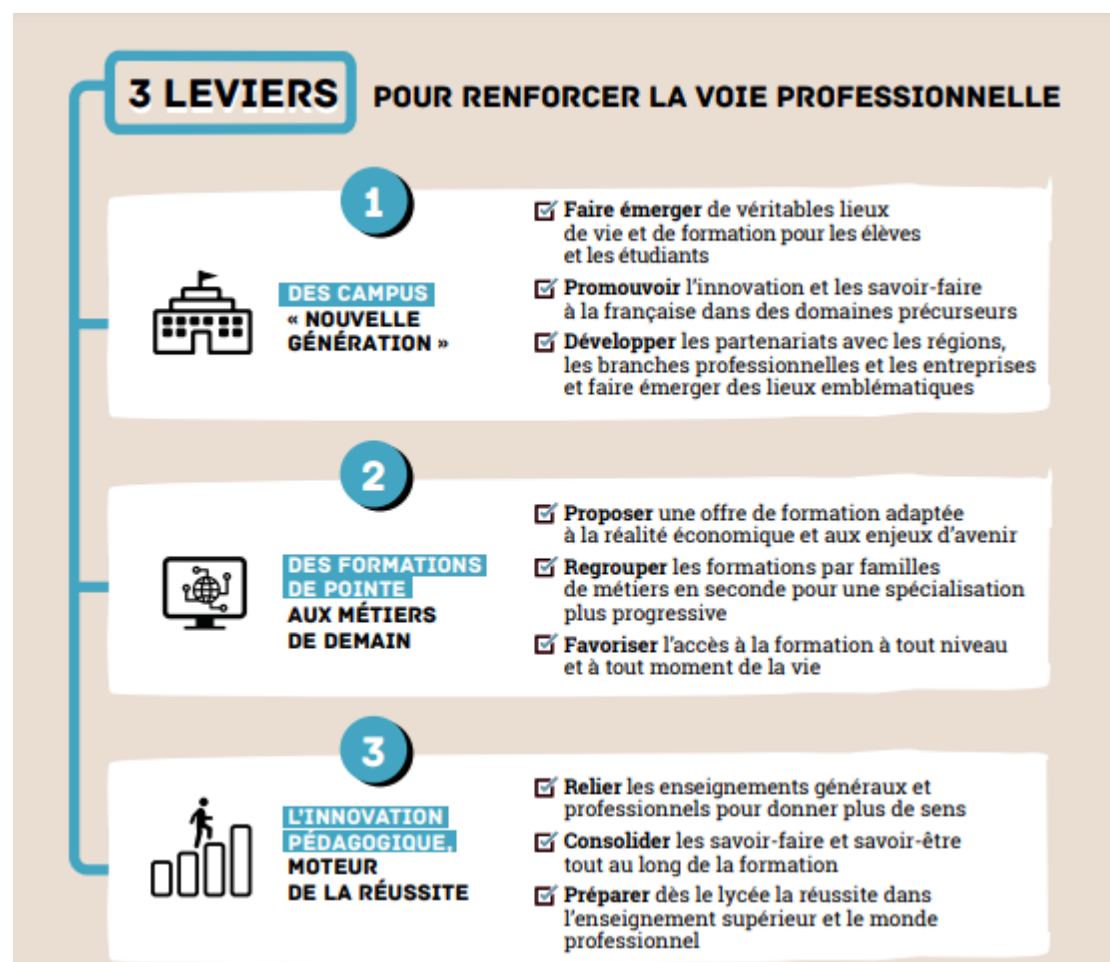
	♂	♀
Filières	Production	Services
CAP	81 %	66 %
Bac pro	88 %	65 %
BTS	74 %	61 %
- **61 %** des étudiants de BTS issus de la voie professionnelle obtiennent leur diplôme
- **3 %** des bacheliers professionnels qui rentrent à l'université obtiennent une licence

Les leviers de la transformation

- S'appuyer sur une offre de formation riche, claire et attractive
- Des compétences de pointe en phase avec les grands enjeux du 21ème siècle
- Une pédagogie innovante

Renforcer la voie professionnelle avec les acteurs de l'éducation et du monde économique

- Implication de tous les acteurs (EN, entreprises, régions)



Des campus d'excellence au cœur des régions

- L'attractivité de la voie pro dépend de la capacité à proposer des lieux de formation attractifs
- Valoriser des établissements à la pointe des secteurs les plus dynamiques
- Mise en réseau des lycées pour proposer une offre de formation plus cohérente

L'effet campus

- Décloisonner les établissements d'enseignement professionnel en les rapprochant de l'enseignement supérieur
- 78 campus des métiers et des qualifications labellisés depuis 2013 et classés selon 12 filières d'activités dynamiques et porteuses d'emplois.
- Mais : manque de visibilité auprès des élèves et des partenaires

Des campus et des réseaux d'excellence pour faire rayonner la voie professionnelle

- Faire émerger une nouvelle génération de campus qui regroupera :
 - Des infrastructures culturelles et sportives
 - Un internat
 - Des établissements d'enseignement secondaire et supérieur proposant des filières professionnelles créatrices d'emploi, accueillant des jeunes du CAP jusqu'à la licence pro et même au doctorat
 - Des centres techniques et de recherche, organismes de formation (CFA, Greta etc.)
 - Des entreprises partenaires
 - Des FabLabs, des incubateurs et pépinières d'entreprises
 - Un réseau d'établissements associés proposant des formations) proximité du campus
- objectifs :
 - faire émerger au moins 3 campus par région à l'horizon 2022
 - consolider les réseaux pour entraîner l'ensemble des établissements scolaires

Des compétences de pointe pour relever les grands défis du 21^e siècle

- Préparer les élèves en les formant aux outils et techniques professionnelles de pointe
- Adapter les contenus aux réalités économiques d'aujourd'hui et de demain : revoir les diplômes dans le cadre des commissions professionnelles consultatives
- Offrir une carte de formation adaptée aux dynamiques des territoires : développer des formations insérantes (certains secteurs – service à la personne par exemple, peinent à recruter).
- Offrir des formations lisibles pour les élèves et les familles
- Offrir des parcours en formation initiale et continue

Vers des parcours d'excellence et de réussite

- Des parcours adaptés aux besoins de chacun
- Des diplômes confortés
- Un accès à l'apprentissage dans tous les lycées pro
- Un **accompagnement** pour consolider ses apprentissages et préparer son projet d'orientation
- Une **co-intervention** entre professeurs d'enseignement général et pro pour donner sens et rendre les enseignements plus concrets

- La mission de la voie pro est de **former des jeunes professionnels** qualifiés qui sont aussi des citoyens éclairés

Mieux informer les élèves et les familles

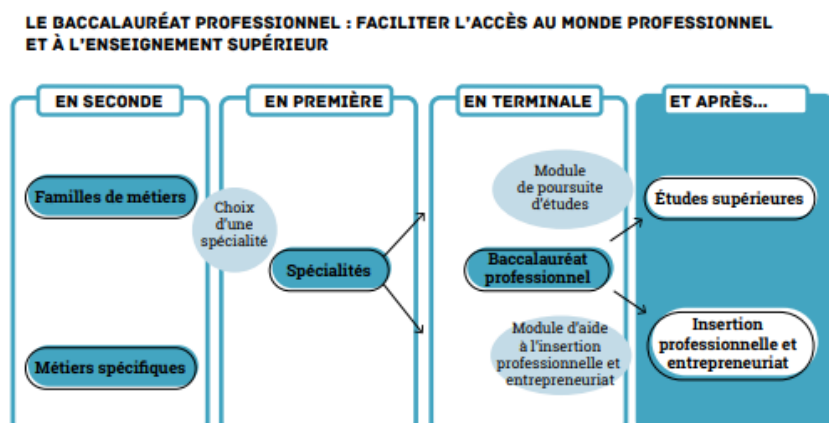
- **Information renforcée** aux métiers, aux formations et à leurs taux d'insertion
- **Stage de découverte** dès la classe de 4^e pour les élèves à partir de 14ans si la famille le souhaite
- Mise en place d'une **banque de stage** pour proposer une première découverte du milieu professionnel à 30 000 collégiens des quartiers prioritaires de la ville.
- Une classe de **3^e prépa métiers** qui se substitue à la 3^e prépa pro et au dima et propose un renforcement des stages en entreprise ; elle a vocation à être implantée en collège comme en lycée pro.
- Lisibilité des formations : organisation de la classe de 2nd pro par grandes familles de métiers.

Un CAP en un, deux ou trois ans

- Acquisition d'une qualification professionnelle reconnue, visant l'exercice d'un métier bien identifié.
- Parcours d'accès au diplôme adaptés et personnalisés :
 - **Parcours en un an** : jeunes issus de la 1^{ère} ou la terminale (générale, techno ou pro) motivés pour acquérir un CAP ; des jeunes ayant déjà un diplôme (dispensés alors des épreuves générales) ; des jeunes sortant de 3^e avec un projet pro solide et un bon niveau scolaire
 - **Parcours en deux ans** : élèves issus de la 3^e pour acquérir un savoir-faire professionnel et des savoir-être solides.
 - **Parcours en trois ans** : élèves à besoin particuliers (notamment issus de segpa ou d'ulis), identifiés par la commission d'affectation.
- Savoir-être et excellence professionnels : dès la rentrée 2019, les programmes des CAP vont être revus pour favoriser l'insertion sociale et professionnelle comme la formation du citoyen.

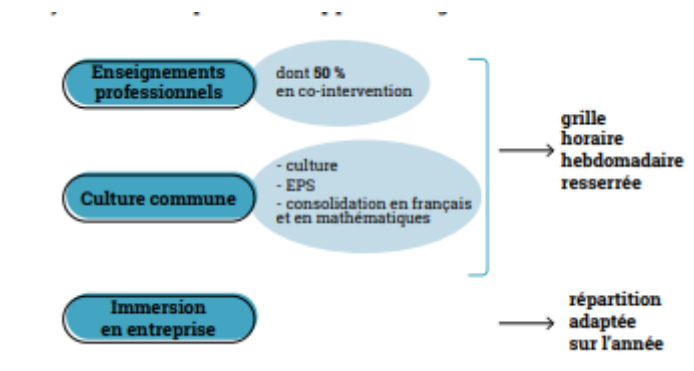
Un baccalauréat professionnel plus innovant, plus progressif et plus lisible

- Parcours plus innovants : **co-intervention** des professeurs d'enseignement général et pro pour donner du sens aux apprentissages, **consolidation et accompagnement** pour répondre aux besoins de chaque élève, **spécialisation progressive** pour sécuriser le choix des élèves
- Le parcours de l'élève :



Une expérimentation pour se former autrement

- Intégration des enseignements professionnels et généraux, dispensés en co-intervention
- Un enseignement de culture générale et d'EPS, consolidation en langue française et en mathématiques
- Allègement du temps d'enseignement hebdomadaire
- Une immersion en entreprise par semaine ou par journées selon la spécialité professionnelle



Offrir de l'apprentissage dans tous les lycées professionnels

- Faciliter le passage de la voie scolaire à l'apprentissage et en sens inverse
- Permettre que chaque lycée pro puisse accueillir des apprentis

Un dispositif renforcé de mobilité internationale

Moderniser et simplifier l'évaluation

Les examens nationaux du CAP et du bac pro vont évoluer : des épreuves en fin de 1^{ère} seront instaurées ; les élèves se voient délivrer un **diplôme intermédiaire** qui valorise l'engagement et le travail des lycéens (attestation de blocs de compétences en cas d'échec pour les épreuves ayant obtenu la moyenne).

Réforme du bac général, technologique et professionnel

- Rentrée 2018 : test de positionnement en début de 2nd afin de faire le point sur ses acquis et ses besoins ; un accompagnement à l'orientation chaque année.
- Rentrée 2019 : parcours plus progressifs et personnalisés

12 POINTS CLÉS POUR UNE VOIE PROFESSIONNELLE RÉNOVÉE

1

Des campus d'excellence ancrés dans les territoires

2

Un appel à projet PIA3 doté de 50 M€ en faveur de la voie professionnelle



3

De l'apprentissage dans tous les lycées professionnels



4

Le développement des formations tournées vers les métiers d'avenir

5

La transformation progressive et accompagnée des filières peu insérantes

6

Un partenariat renouvelé avec les entreprises pour favoriser l'insertion des jeunes



7

Un CAP en 1, 2 ou 3 ans en fonction du profil et des besoins de l'élève

8

Les taux d'insertion de chaque formation rendus publics pour éclairer le choix des familles



9

Une 2^{de} professionnelle organisée par familles de métiers, pour un parcours plus progressif et plus lisible

10

Des enseignements généraux contextualisés et mieux articulés avec les enseignements professionnels grâce à de la co-intervention de professeurs

11

En classe terminale, le choix offert entre un module insertion professionnelle et un module poursuite d'étude pour préparer l'avenir

12

Réalisation d'un chef-d'œuvre présenté au baccalauréat professionnel

